




NOC MUZEÓW NA URSYNOWIE 2021

GRA TERENOWA



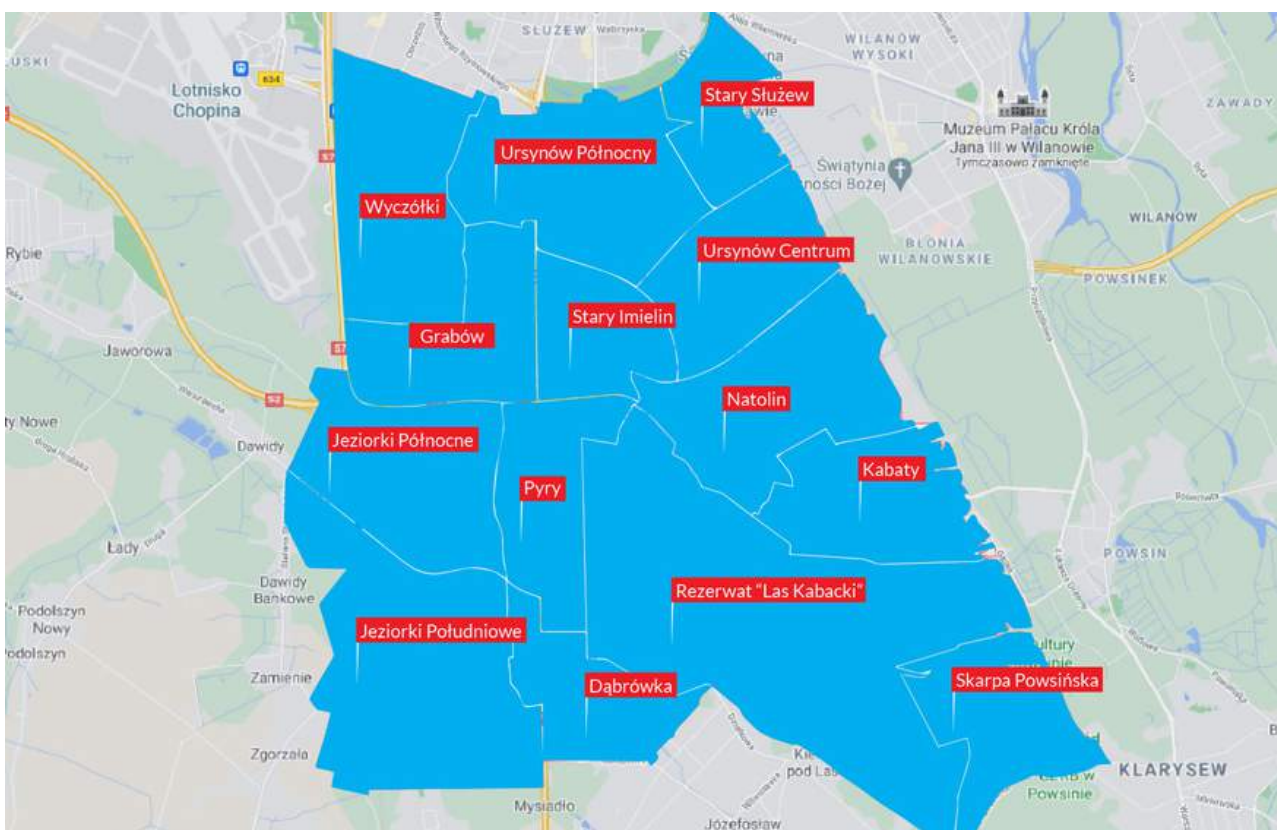
WSTĘP

Przed Tobą nietypowa Noc Muzeów. Ponieważ nie możemy spotkać się na żywo, proponujemy Ci poznawanie tajemnic Ursynowa za pomocą interaktywnego ebooka z grą terenową.




Trafisz w miejsca, które być może niedługo znów staną się dostępne; ale też tam, gdzie z różnych względów dostać się trudno. Poznawaj nowe miejsca, rób zdjęcia, dziel się ze znajomymi i nie zapomnij o oznaczaniu  Dzielnicy Ursynów.

Na wykonanie zadań masz czas do 23 maja.

Do zobaczenia na trasie!



Jak korzystać z ebooka

Za każdym razem, gdy widzisz  kliknij i przejdź do mapy albo dodatkowej strony www. W taki sposób  oznaczono nagrania, po kliknięciu przeniesiesz się w świat dźwięków, a w taki -  materiałów video.

Jeśli chcesz przejść na social media Urzędu Dzielnicy Ursynów, zrobisz to tutaj:





SZEROKĄ ALEJĄ WYŚCIGOWĄ PODEJDŹ POD
GŁÓWNĄ BRAMĘ WYŚCIGÓW KONNYCH.

Posłuchaj nagrania a dowiesz się, jakie zagadki będziesz mieć do
rozwiązania na Torze Wyścigów Konnych "Służewiec".



1

Stajnie na kilkaset wierzchowców, tor treningowy, drzewa
w 95 gatunkach, szpital dla koni – Tor Wyścigów Konnych
Służewiec skrywa **zakamarki**, o jakich Ci się nie śniło. Przeczytaj
opisy i spróbuj zlokalizować obiekty na mapie.

- A) Trybuna nr III (dziś C) mogła pomieścić 7000 widzów. Były tam tylko
miejsca stojące. Jest ona najbardziej oddalona od trybuny honorowej.
- B) Nowoczesność oddanego do użytku w 1939 roku Toru widać było na
każdym kroku. Z miasteczka wyścigowego konie i ich jeźdźcy
przechodzili na padok **podziemnym tunelem**.
- C) Z okien domów dla obsługi i dżokejów widać jeźdźców ćwiczących
na **torze treningowym**.



D) Budynek Dyrekcji stoi nieopodal padoku, na południe od niej jest pomnik galopujących koni.

E) „Bomba w górę” – śpiewał Jarema Stępowski (posłuchaj niżej).

Bombę znajdziesz najbliżej celownika, tuż przed lożą hodowców

F) Na dansingu z obrotowym parkietem przy jednej z trybun można było tańczyć w kółko. Powód? Ta przestrzeń miała okrągły kształt.



Miejsca do odnalezienia

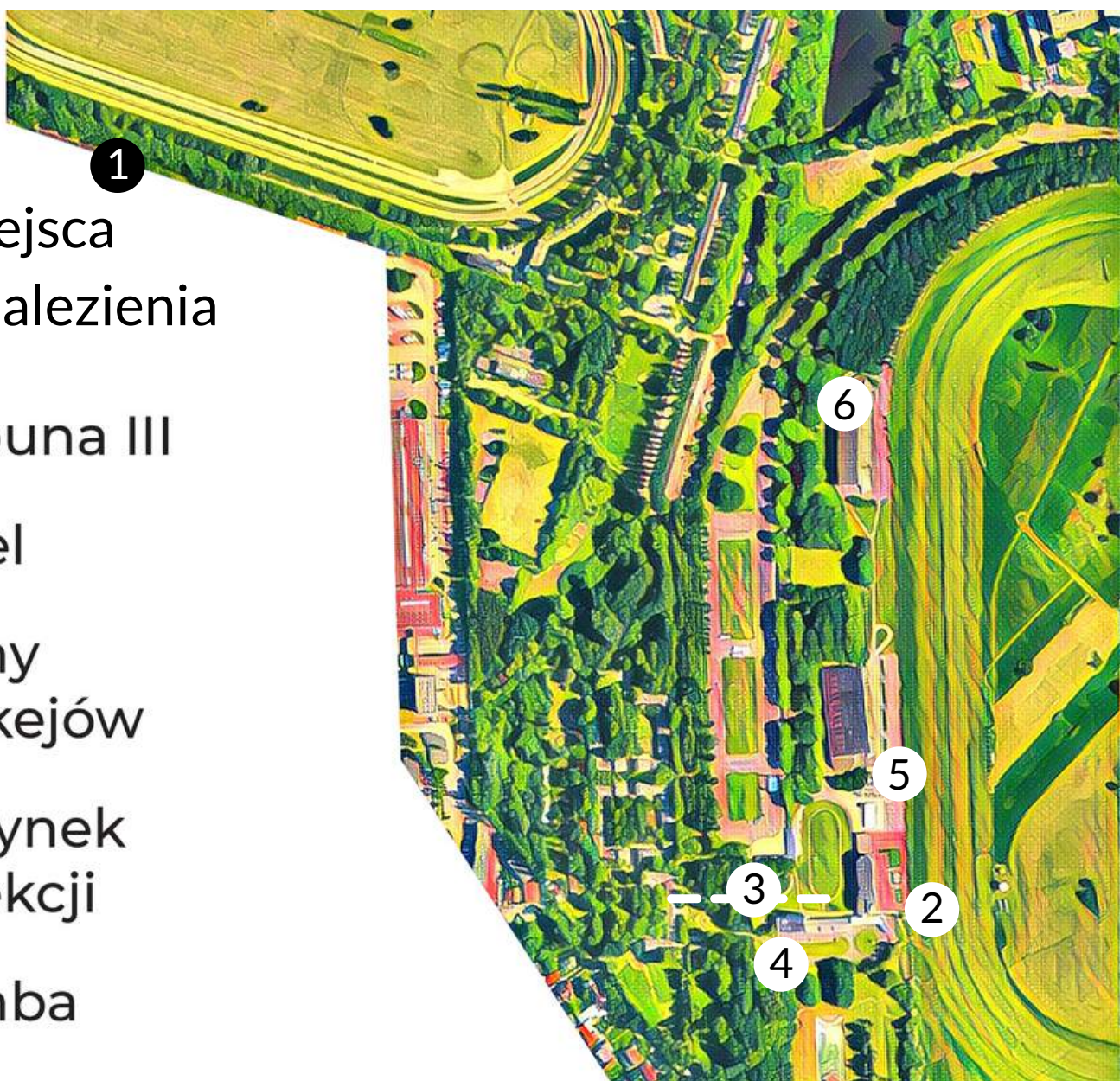
A Trybuna III

B tunel

C domy
dżokejów



D budynek
dyrekcji

E bomba

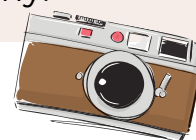


POSŁUCHAJ, CO SIĘ DZIAŁO NA WYŚCIGACH

2

Teren służewieckiego hipodromu to raj dla fotografów. Zrób zdjęcia wskazanym wyżej obiektom i wrzuć na FB z oznaczeniem [@dzielnica_ursynow](#)  i Instagram  [@Torsluzewiec](#). Najciekawsze zdjęcia nagrodzimy.

Czekamy na nie do 23 maja.



3

Wyścigi nieodmiennie łączą się z modą. Na trybunach B i C – wartych uwagi również z powodu wyjątkowej architektury – nie obowiązuje formalny dress code. Inaczej jest na trybunie honorowej. Wybierz elementy stroju, które *nie mogą* się tam pojawić. Nie przychodź w nich na Wyścigi!



KRAWAT/MUCHA/FULAR

SPÓDNICA MINI

KOMBINEZON Z SZORTAMI (PANIE)

TOCZEK/KAPELUSZ

KOSZULKA POLO

KURTKA WIATRÓWKA

MARYNARKA (PANOWIE)

ELEGANCKA KOSZULA

SUKIENKA/SPÓDNICA PRZED KOLANO

CZAPKA Z DASZKIEM

CIEMNE OBUWIE (PANOWIE)





IDŹ NA URSYNÓW PÓŁNOCNY

Zatrzymaj się w dowolnym miejscu.

4


Z rozsypanych liter, słów i sylab ułóż nazwy sześciu z dwunastu rzeźb, jakie artyści z ASP umieścili na północnym Ursynowie podczas pleneru w 1978 roku.



WSI NA JEŻ LO
ŁĄB RO GO ZE KO
ZA CHA WY ZY MY NYCH
SPA JĄ MU CA KONIU
NA L NI KU
DZIEC NI DZI

POTRAFISZ USTALIĆ, JAKIE SĄ TYTUŁY POZOSTAŁYCH?

5

Wciel się w jedną z figur, zrób zdjęcie i umieść na FB, oznaczając  [@warszawa.ursynow](https://www.instagram.com/warszawa.ursynow)



Najciekawszą charakteryzację nagrodzimy! Na Twoje zdjęcie czekamy do 23 maja.



IDŹ NA RÓG UL. SUROWIECKIEGO I AL. KEN

Ursynowskie murale rozstawiły dzielnicę jeszcze w latach pięćdziesiątych. Dziś możesz je tu spotkać na każdym kroku.



6

Czy poznajesz, jakiego muralu to jest część? Odgadnij lokalizację, a potem umieść je na mapie.



A



B



C



D



E




Po drodze zobaczysz wiele murali.

Sukcesywnie **zaznaczaj je na mapie** (instrukcja na kolejnej stronie). Przydadzą Ci się pod koniec gry.



JAK ZAZNACZYĆ MURALE NA MAPIE?



Kliknij mapę poniżej  i przejdź do mapy Google Maps.
Postępuj zgodnie z instrukcją zamieszczoną poniżej:

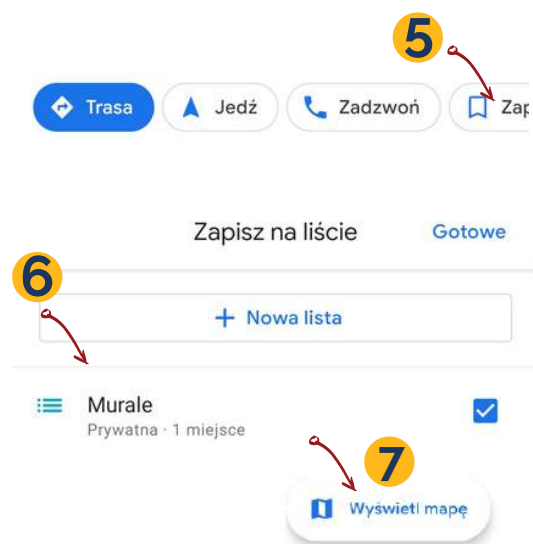


JAK ZAPISAĆ MAPĘ:

- OTWÓRZ MAPĘ W GOOGLE MAPS I ZAPISZ JAKO PRYWATNĄ




- W TRAKCIE SPACERU DODAWAJ MIEJSCA DO SWOJEJ MAPY (WYSZUKAJ NA MAPIE GOOGLE, NASTĘPNIE ZAPISZ W SWOJEJ MAPIE)





IDŹ NA ULICĘ NOWOURSYNOWSKĄ

Zatrzymaj się, kiedy zobaczysz ten znak 
Wysłuchaj zagadki (video). Zaprezentuje Ci ją
pani na włościach, Anna (Anetka) z Tyszkiewiczów Potocka.



7

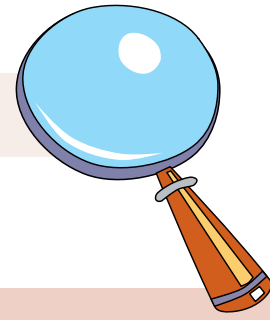
Wysłuchaj nagrania i spróbuj zgadnąć, w którym momencie Anetka mówi:

- Stanisław Kostka Potocki
- Napoleon Bonaparte
- księżę Józef Poniatowski
- rzeź Pragi
- Jabłonna
- August i Maurycy
- Petersburg

Dziś działa tu Centrum Europejskie Natolin oraz Kolegium Europejskie.

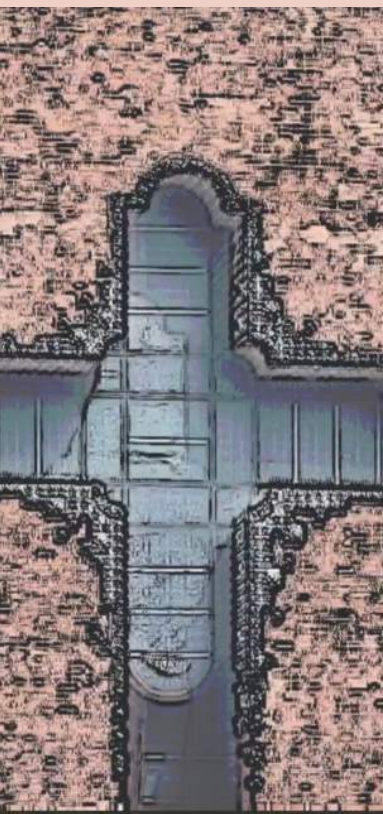


ROZGLĄDAJ SIĘ WOKOŁO



8

Jak dobrze znasz Ursynów? Nawet wprawne oko może zaskoczyć wyobrażenia tutejszych budowniczych i artystów. Idąc ulicami, rozglądaj się uważnie i do każdego detalu dopasuj nazwę ulicy lub obiektu, którego jest częścią.



A



B



C



D

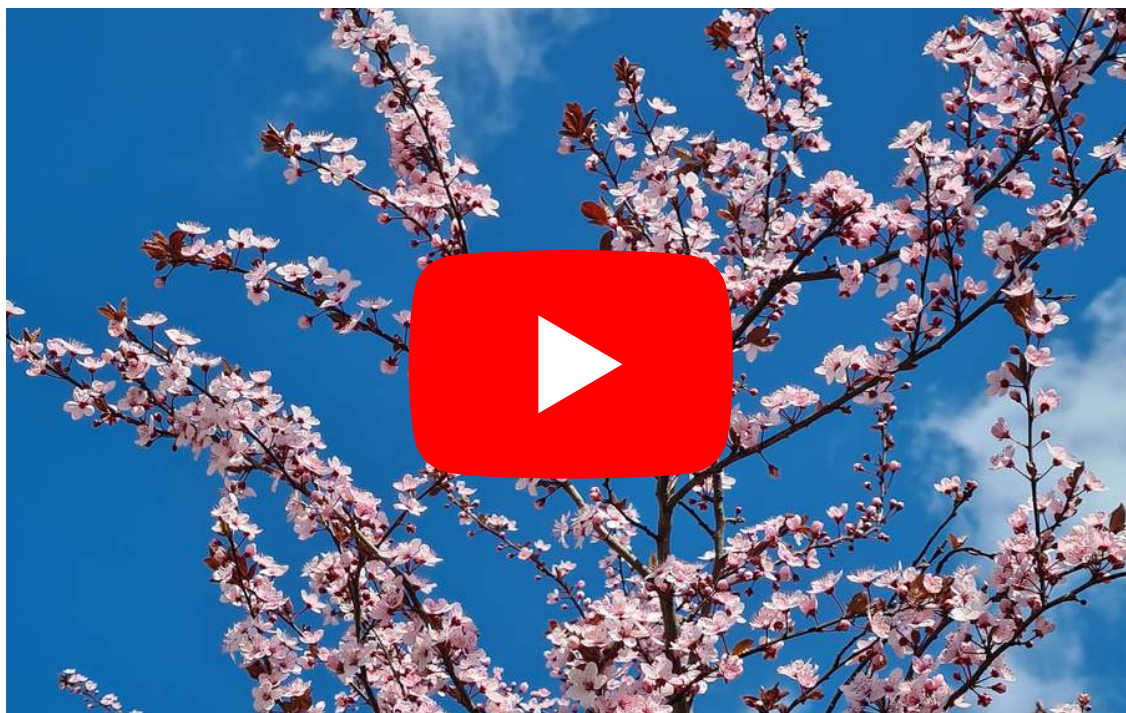


KIERUJ SIĘ NA ULICĘ GRZEGORZEWSKIEJ 1

Zatrzymaj się pod tym murałem

Obejrzyj nagranie.

Tam dowiesz się, jakie stoi tu przed Tobą zadanie.



9

Poproś kogoś, kogo masz w pobliżu i odegrajcie wybraną scenę z kultowego serialu „Alternatywy 4”. Podpowiedzi znajdziesz na muralu za plecami albo [tutaj](#). 🖱️

Sfilmuj ją i wrzuć na FB oznaczając [@warszawa.ursynow](#) 🖱️

Najciekawszą kreację nagrodzimy!

Na Twoje nagrania czekamy do 23 maja.





KIERUJ SIĘ W STRONĘ LASU KABACKIEGO

10 Nasza dzielnica pełna jest zaskakujących miejsc.
Czy wiesz dokąd pójść, żeby:



a. usiąść pod drzewem od prezydenta George'a Waszyngtona



b. spotkać Bazyliuszka



c. stanąć oko w oko ze Światowidem



d. zobaczyć lokal, w którym w czasach PRL-u jadały światowe VIP-y



e. objąć (choćby wzrokiem 😊) 600-letniego Mieszka



f. podumać pod lipą – podarunkiem od czeskich szkółkarzy



g. obejrzeć hity srebrnego ekranu w ramach Ursynowskiego Lata Filmowego?

Do każdego punktu dopasuj właściwe miejsce.

1. Park im. R. Kozłowskiego

2. Ul. Nowoursynowska, nieopodal
Kolegium Europejskiego

3. Historyczny kampus SSGW

4. Fort VIII Służew

5. Park Przy Bażantarni

6. Pyry

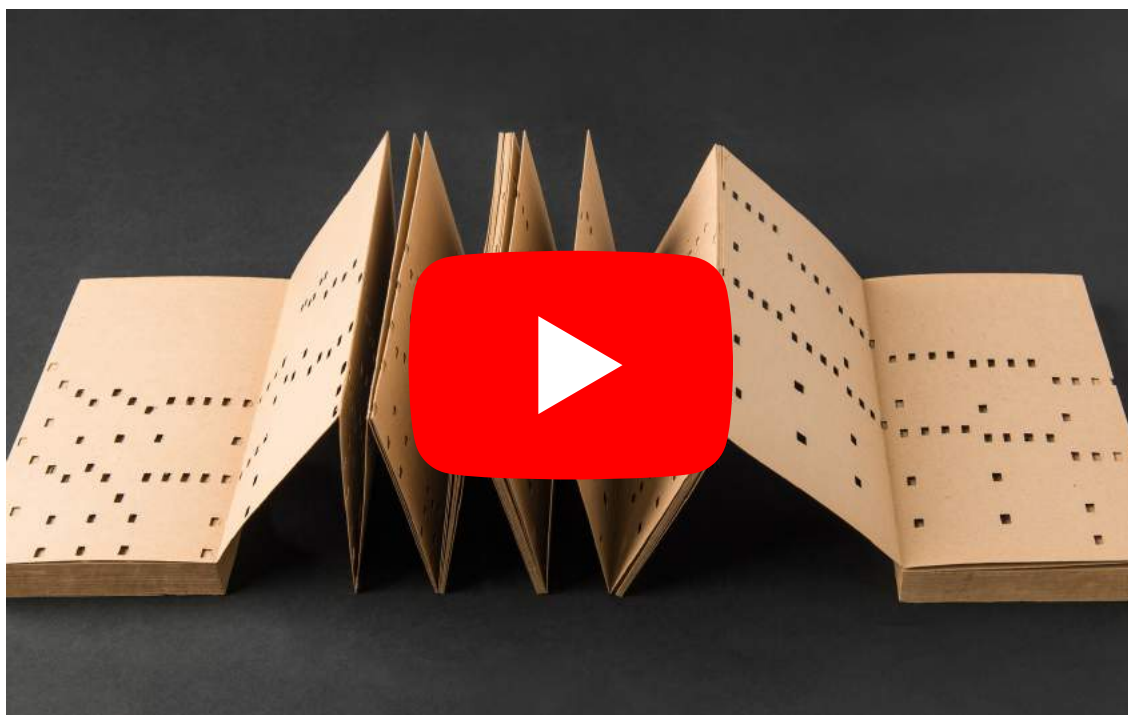
7. Akademiki SSGW





UDAJ SIĘ NA ULICĘ LEŚNĄ

Zatrzymaj się przy kamieniu poświęconym kryptologom.



[Jeśli ciekawi Cię temat Enigmy, zajrzyj tutaj.](#) 🖱️

11

Przed Tobą mistrzowska konkurencja. Przeskakuj co drugą literę od podkreślonej poniżej. Powiedz na głos, co rozszyfrowałeś, a dowiesz się, jak nazywały się osoby, od których nazwisk powstała nazwa LACIDA.

OLPAGNEGNEURWCUIŁĘTŻBKYSIDRAANTIUL
WEOWYIRCBZ



12

„Bomba”, LACIDA, „pipsztoki” to niejedynie dziwne określenia, jakie pojawiają się w historii łamania szyfrów Enigmy. Jest jeszcze m.in. „metoda rusztu” czy „metoda zegara”. Kolejne wyrażenie z tej listy odczytasz, kiedy rozwiążesz szyfr. Do tego zadania może Ci się przydać kartka i długopis.

Zasada: po odnalezieniu litery w tabelce sprawdź, jaka jest czwarta w kolejności po niej (np. literze A z kryptonimu odpowiada litera Ć - czwartą literą po literze A jest litera Ć, czwartą po Ż - C itd.)

| | | | | | | | |
|---|---|---|---|---|---|---|---|
| A | Ą | B | C | Ć | D | E | Ę |
| F | G | H | I | J | K | L | Ł |
| M | N | Ń | O | Ó | P | R | S |
| Ś | T | U | W | Y | Z | Ż | Ź |

| | | | | | | | | | | | | |
|---|---|---|---|---|---|---|---|---|---|---|---|---|
| | | | | | | | | | | | | |
| N | I | Y | Ż | E | P | Y | T | Ś | D | Y | C | H |

| | | | | | |
|---|---|---|---|---|---|
| | | | | | |
| O | G | Ę | B | D | Ł |

- - -

Bomba Rejewskiego

Skąd taka nazwa? Początkowo myślano, że chodziło o dźwięki, jakie wydawała podczas pracy – coś jak w bombie zegarowej. Ale we wspomnieniach kryptologów zachowała się informacja, że tak naprawdę chodziło o bombę lodową - deser, przy którym głowili się nad tą konstrukcją!





IDŹ W STRONĘ DOMU

13

Pora na krótkie podsumowanie. Spośród podanych stwierdzeń wybierz te, które są zgodne z prawdą. Zaskocz znajomych i powiedz im o ursynowskich ciekawostkach.

- ▶ Patron jednej z ursynowskich ulic odkrył **grupy krwi**. W 1928 ich znaczenie: O, A, B i AB przyjęto na całym świecie.
- ▶ Na terenie Ursynowa w XIX wieku było **pole wojenne**, na którym ćwiczyły rosyjskie wojska.
- ▶ **Kość mamuta** wisząca w wilanowskim kościele Św. Anny została wykopana podczas budowy metra na Stokłosach.
- ▶ Lista osób **rozstrzelanych w Palmirach** została zakopana w jednym z gospodarstw na Kabatach. Istnieje ono do dziś.
- ▶ Na cmentarzu na terenie Ursynowa pochowano autorów kultowego programu popularnonaukowego "**Sonda**".
- ▶ Autorem **gry planszowej "Superfarmer"**, wielkiego hitu w skali świata, jest patron jednej z ulic na Ursynowie.
- ▶ Przy jednym z kościołów na terenie dzielnicy stoi figura Matki Bożej przeniesiona z warszawskiego **getta**.





WRÓĆ DO DOMU I SPOKOJNIE USIĄDŹ NAD MAPĄ



14

Pamiętasz o muralach z punktu 6? Ułóż autorską trasę:

- dla wielbiciela filmu
- dla osoby leniwej (podpowiedz jej, jak ma się poruszać, żeby nie zmęczyć zanadto)
- dla fana nowości
- dla miłośnika abstrakcji
- dla osoby zafascynowanej historią



To już ostatnie zadanie. Mamy nadzieję, że dobrze się bawiłaś/eś. Odpowiedzi możesz sprawdzić na przedostatniej stronie.



Listopad



Ursynowskie Centrum
Sportu i Rekreacji

„Na warszawskim Ursynowie przemieszkuje trzydziestodwuletni, obdarzony niezwykłą wyobraźnią Przemek. Co dzień marzy o wyprawach w najniezwyklejsze miejsca i kraje. Nie pociągają go rodzime chabry, modraki i żółtaki, nie najbardziej lubi ogólnodostępne żonkile, nie zachwyca się urokami szaławii czy aronii. Nie obawia się syku żmii, groźnego wyglądu szczeżui, nie podoba mu się wcale upierzenie gżegżółki i skrzydła przepiórki. Przemka przyciąga egzotyka.” – tak rozpoczynało się I Ursynowskie Dyktando

zorganizowane w 2006 roku. Inicjatywa tak przypadła do gustu uczestnikom – dodajmy: nie tylko z naszej dzielnicy – że wpisała się na dobre do ursynowskiego kalendarza.

W dyktandzie może wziąć udział każdy, komu leży na sercu kultura języka polskiego.

Dziennikarzem, który przez kilka dekad walczył o nią na łamach „Życia Warszawy” był mieszkaniec Ursynowa, **Andrzej „Ibis” Wróblewski**. Cały kraj znał go jako autora rubryki „Byki i byczki”, piętnującej potknięcia językowe rodaków. Ale na co dzień działał na Ursynowie: tu założył pierwszy w Polsce lokalny tygodnik „Pasma”, zaangażował się w utworzenie pierwszej w Polsce eksperymentalnej telewizji kablowej „Ursynat”, współtworzył też Ursynowsko-Natolińskie Towarzystwo Społeczno-Kulturalne.

Od 2012 Andrzej „Ibis” Wróblewski jest patronem Dyktanda Ursynowskiego.



Podjmiesz rękawicę?

Oto tekst, który w 2019 roku musieli zapisać uczestnicy Dyktanda. Zobacz, jak dobry jesteś w polszczyźnie.



KLIKNIJ I POSŁUCHAJ

DZIEŃ PATRONA WARSZAWY



Wrzesień



Kościół błogosławionego
Władysława z Gielniowa



W jedną z wrześniowych niedziel hucznie świętujemy Dzień Patrona Warszawy – **błogosławionego Władysława z Gielniowa**.

Uroczystej mszy z udziałem władz miasta, dzielnicy i państwa oraz złożeniu kwiatów pod pomnikiem świętego, towarzyszy kiermasz folklorystyczny, na którym można zaopatrzyć się w regionalne **prysmaki i wyroby rzemieślnicze**. Co roku na scenę zapraszamy zespoły wykonujące piosenki warszawskie albo ludowe.

Uroczystość odbywającą się przy kościele pw. Błogosławionego Władysława z Gielniowa (ul. Przy Bażantarni) kończymy potańcówką na dechach. Zapraszamy!

Władysław z Gielniowa był kaznodzieją, który jako jeden z pierwszych duchownych wprowadził do liturgii język polski. Używał go w kazaniach i tekstach poetyckich. Dzięki temu msze stawały się bardziej zrozumiałe dla wiernych, a grono ich uczestników stale rosło. Władysław z Gielniowa był wikariuszem prowincji, a potem **provincjałem bernardynów**. Dzięki niemu też powstał kodeks prawny prowincji, zatwierdzony przez kapitułę generalną w Urbino.

Ostatnie lata życia Władysław z Gielniowa spędził w Warszawie, gdzie odprawiał nabożeństwa w kościele Św. Anny. Dziś jest tam jego kaplica.

Był zwolennikiem umartwiania się: praktykował m.in. **post** i **samobiczowanie**. Ale sławę przyniosły mu pieśni w języku polskim i kazania, które przyciągały tłumy. Kiedy zmarł 1505 roku, otoczono go kultem przynależnym świętemu.

Mieszkańcy Warszawy gromadzili się przy grobie zakonnika, prosząc o wstawiennictwo m.in. przy powstrzymaniu dżumy dziesiątkującej miasto. Przy przeniesieniu relikwii w 1572 roku był obecny nie tylko kardynał-legat papieski, ale i król Zygmunt August z siostrą, Anną Jagiellonką oraz posłowie. Władysław z Gielniowa doczekał się beatyfikacji w XVIII wieku, a patronem Warszawy został w 1962 roku.



POSŁUCHAJ PIEŚNI „ŻÓŁTARZ JEZUSÓW”



Pierwszy weekend grudnia



Arena Ursynów

Początek grudnia to czas, kiedy do ursynowskich dzieci rokrocznie zagląda Mikołaj. W Arenie Ursynów nasi milusińscy mogą wziąć udział w maratonie zabaw z klockami i grami planszowymi. Nieodłączną częścią imprezy jest przedstawienie teatralne, a przez trzy edycje również sesja zdjęciowa z chodzącymi figurami LEGO – wśród nich jest i Miś Ursynek! Najmłodsi mają do dyspozycji klocki DUPLO, a wszyscy mogą włączyć się w budowanie z klocków gigantycznej żyrafy. Ci, którym od małego marzy się kariera architekta albo urbanisty, oddają się budowaniu miasteczka z klocków LEGO® City, jest też strefa dla wielbicieli książek.

Co roku pojawiają się nowe atrakcje, ale jedno jest pewne: za każdym razem można liczyć na spotkanie najprawdziwszego Mikołaja.

Mikołajki to też okazja do pomocy: na stoisku Fundacji Hospicjum Onkologicznego św. Krzysztofa można kupić cegiełki wspomagające działalność tej instytucji.






Lipiec-sierpień



Park im. Romana Kozłowskiego
i inne lokalizacje

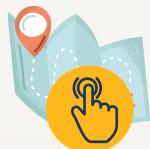


Kiedy zbliża się lato, mieszkańcy najstarszej części Ursynowa zacierają ręce: znów do plenerowego kina będą mieli ledwie kilka kroków. U podnóża Kopy Cwila, w parku im. Romana Kozłowskiego jak co roku rozstawiony zostanie wielki ekran, na którym wyświetlane będą wybrane przez mieszkańców Ursynowa filmy. Były już produkcje Oskarowe, był cykl filmów znanych reżyserów, komedie, musicale i PRL w krzywym zwierciadle. Jaki temat obowiązywać będzie w tym roku? A może – jak przed rokiem – pokazy odbywały się też w innych miejscach? Zglądaj na stronę  [Urzędu Dzielnicy](#) i weź udział w głosowaniu. Plenerowy seans to dobra okazja do spotkania z dawno niewidzianymi znajomymi!

MUZYCZNE LATO NA URSYNOWIE



Lipiec-sierpień



Parking przy Urzędzie Dzielnicy
(czasem inne lokalizacje)

Nie musisz nigdzie wyjeżdżać, żeby dobrze się bawić. I to gdzie? Na parkingu przy Urzędzie Dzielnicy. Plenerowe koncerty to okazja do rozrywki na poziomie i przy zachowaniu reżimu sanitarnego. Na naszej scenie jest miejsce dla wykonawców różnych gatunków muzyki: od poważnych, operowych, operetkowych przez muzykę filmową i niepokorny jazz. Coś dla siebie znajdą miłośnicy muzyki pop i wielkich, multimedialnych widowisk.





Dotąd: marzec, w 2021: jesień



Różne lokalizacje



Uwaga: w tym roku impreza została przeniesiona na jesień

Osiem spektakli w osiem dni, w pobliżu domu, w dodatku bezpłatnie? Nie inaczej. Organizacja pierwszego Ursynowskiego Kalejdoskopu Teatralnego w 2016 była odpowiedzią na zapotrzebowanie, wyrażone przez mieszkańców dzielnicy. **Popularność przeszła oczekiwania:** co roku w marcu sale w domach kultury, Multikinie i oddziałach Ursynoteki przeżywają prawdziwe oblężenie. Trudno się dziwić: to wyjątkowa okazja, by obejrzeć na scenie znanych artystów w ważnych sztukach (np. kultowej „Antygonie w Nowym Jorku” Janusza Głowackiego), poznać obiecujące postaci z teatrów offowych i zamienić słowo ze swoimi ulubieńcami.

Od najbliższej edycji kolejną sceną, na której staną aktorzy, będzie ta w Ursynowskim Centrum Kultury. Sala widowiskowa na 350 osób nie ma sobie równych wśród jednostek kultury w całej Warszawie.



TYDZIEŃ SENIORA



Listopad



Różne lokalizacje

Wycieczki, koncerty, pokazy filmowe, spektakle teatralne – ursynowscy seniorzy mają w czym wybierać. Co roku jesienią z myślą właśnie o tej grupie odbiorców organizujemy Ursynowski Tydzień Seniora. Jego częścią jest ulubiona impreza sezonu czyli bal przebierańców.



DNI URSYNOWA



Czerwcowy długi weekend



Różne lokalizacje

Kiedy życie na świecie toczy się zwykłym rytmem, w długi czerwcowy weekend mieszkańcy naszej dzielnicy spotykają się pod Kopą Cwila na Dniach Ursynowa. Zabawa trwa od rana do późnego wieczora.

Na malców czeka strefa zabaw, teatryki, pokazy i **gry wspinaczkowe**, dorośli mogą sprawdzić się w konkurencjach sprawnościowych, sportowych albo oddać uczcie kulinarnej. To dobra okazja na poznanie bogatej oferty lokalnych instytucji, fundacji i stowarzyszeń, a wieczorem – udział w koncercie gwiazd. Na naszej scenie grał m.in. Perfect, Kult, BAJM, T.Love, IRA, Golden Life, Feel, Afro-mental, Lao Che, Cleo. Co roku w czasie Dni Ursynowa bawi się ok. 20 000 osób.



PARK JURAJSKI



Puszczyka 18

Czyli: Ursynów Północny



Ursynów to miejsce magiczne. Możesz tu spotkać bazyliuszka (wiesz gdzie?) czy dinozaury. Do tych drugich łatwo pokierują Cię tutejsze dzieci - znają je doskonale, bo od lat spotykają je na **najciekawszym** ursynowskim placu zabaw, czyli Parku Jurajskim. To dobre miejsce, by rozpocząć przygodę z archeologią albo paleontologią. W piaskownicy ukryte są jaja dinozaurów, a po sąsiedzku zestaw sprawnościowy wyglądający jak prehistoryczny szkielet. Są zjeżdżalnie, ławka w kształcie jaszczura, karuzela i ścianki do wspinaczki. To miejsce, w którym nie tylko dzieci zapominają o bożym świecie!




PARK PRZY BAŻANTARNI



Przy Bażantarni 3

Czyli: Natolin

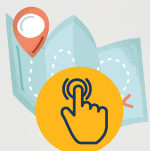
„Weź nie pytaj”  – jako mieszkaniec Ursynowa wiesz na pewno, że teledysk do piosenki Pawła Domagały powstał m.in. w Parku Przy Bażantarni. Nic dziwnego! To miejsce jest w stanie zauroczyć każdego. Prace nad poprawą infrastruktury trwają od 2008 roku. Małych bywalców przyciąga plac zabaw, którego **motywem przewodnim jest wszechświat**, a zwłaszcza wieża „rakiet” (jedna z najwyższych zjeżdżalni w Warszawie). Wielbiciele gier planszowych oraz **królewskich szachów** znajdą tu stoliki, przy których będą mogli spędzać na rozgrywkach długie godziny, a amatorzy sportu mają do dyspozycji **boiska z zapleczem i ławkę ze schowkami dla rowerzystów** zrealizowaną w ramach budżetu partycypacyjnego. Jak przystało na dzielnicę, której część stanowią dawne pałacowe dobra Potockich, przyroda również gra tu ważną rolę. Są **eleganckie pergole**, **rosarium** i **pachnąca Prowansją lawenda**. Aleja lipowa to zasługa czeskich szkółkarzy, którzy w 2010 roku podarowali Warszawie pięćdziesiąt lip. Nieopodal, w niezagospodarowanej części parku można oglądać bogate runo pełne rzadkich i cennych roślin grądowych oraz ptaków (sowy, drozdy) i ssaków (np. nietoperzy).

Dotychczas niezagospodarowana południowo-wschodnia część parku niebawem doczeka się aranżacji. Przestrzeń wzbogaci się o psi wybieg, plenerową siłownię i urządzenia street-workout. W części leśnej powstanie naturalny ogród do zabaw.



[POSŁUCHAJ](#)

SKARPA URSYNOWSKA



ul. Arbusowa

Czyli: Stary Służew



Wiesz, jakie jest największe bogactwo Warszawy? To skarpa. Niewielka część jej południowo – ursynowskiego odcinka jest rezerwatem przyrody. To niezwykle cenny i zróżnicowany teren, na którym znajdują się torfowiska, grądy, olsy, łągi i łąki. Żyją w nim puszczyki, dzięcioły, kuny domowe, sarny, lisy, bobry, jeże, łasice i wiewiórki. Nie brak rzadkich gatunków motyli i chrząszczy. Co nie mniej ważne, okolicę co krok przecinają strumienie, które ubogacają oczka wodne i rozlewiska. Dzięki temu jest to jedno z najważniejszych miejsc retencji w południowo-zachodniej Warszawie. Doceniamy to tym bardziej, im bardziej ociepla się klimat, a suche i upalne lata stają się normą. Właśnie dlatego kluczowe jest utrzymanie dzikiego charakteru tej części stołecznej flory.




[POBIERZ I DOWIEDZ SIĘ WIĘCEJ](#)



URSYNOTEKA



różne lokalizacje,
www.ursynoteka.pl

Biografie, kryminały, reportaże, literatura historyczna, książki dla dzieci, audiobooki, płyty i filmy – to wszystko czeka na mieszkańców dzielnicy w Ursynotece, czyli Ursynowskiej Bibliotece Publicznej im. Juliana Ursyna Niemcewicza. Każdego roku korzysta z niej ponad 40 tysięcy czytelników, co **kilkanaście sekund (!) wypożyczając książkę z jednego z piętnastu oddziałów.**  Miłość do lektur nie zmniejszyła się w czasie pandemii COVID-19, na szczęście dzięki biblioboksom i książkomatom mieszkańcy niemal bez większych przerw mogli korzystać z oferty Ursynoteki.

Cennym dodatkiem do czytelniczej działalności są **spotkania autorskie**, wieczory poetyckie, wykłady i imprezy organizowane przez Ursynotekę.

Biblioteka szczególnie dba o promocję spuścizny patrona, od lat budując Kolekcję Niemcewiczowską, na którą składają się niepublikowane dzieła Juliana Ursyna Niemcewicza. Na miłośników nagrań audio oraz filmów czekają **bogate zbiory Mediateki**, a na zakochanych w Ursynowie – **muzeum**. Można w nim zajrzeć do **gabinetu Juliana Ursyna Niemcewicza**, który symbolicznie rozpoczął historię dzielnicy, można też zobaczyć jak wyglądało typowe mieszkanie w bloku z wielkiej płyty z czasów, kiedy wznoszono bloki Ursynowa Północnego. Jest tu m.in. **meblościanka z barkiem** (wyposażonym, a jakże!), telewizor, radio i adapter „Unitra”. „Co to takiego ten adapter?” – na to pytanie młodych czytelników odpowiedź czeka w „**Pokoju Alternatywy 4**”, bo tak nazwano tę przestrzeń.



URSYNOWSKIE CENTRUM KULTURY „ALTERNATYWY”



Indiry Gandhi 9


Czyli: Ursynów Wysoki




Imponująca sala widowiskowa na 350 osób, najnowocześniejsze systemy nagłośnienia, mniejsze i większe pracownie – Ursynowskie Centrum Kultury „Alternatywy” (zawdzięczające swoją nazwę mieszkańcom) tylko czeka na zakończenie pandemii i możliwość otwarcia drzwi dla wszystkich, którzy przez lata czekali na dom kultury z prawdziwego zdarzenia.



ZOSTAŃ SPONSOREM DRZEWA

Co powiesz na to, żeby w Twoim ulubionym miejscu na Ursynowie wyrosło Twoje własne drzewo? Od 2020 roku jest to możliwe. Wystarczy, że kupisz je i zasadzisz na terenie administrowanym przez Dzielnicę. Oczywiście będziesz mógł je oznaczyć, a jeśli chcesz – Twoje nazwisko i informacja o tym, że zostałeś/eś sponsorem, pojawi się też na stronie internetowej Urzędu Dzielnicy Ursynów m.st. Warszawy, [w tej zakładce](#)  (kliknij i sprawdź, kto już jest w tej grupie).

Zakup sadzonki, transport drzewa, zapewnienie niezbędnych materiałów i narzędzi oraz fizyczne posadzenie drzewa jest po Twojej stronie. Pracownik Wydziału Ochrony Środowiska dla Dzielnicy Ursynów czuwa merytorycznie nad całym przedsięwzięciem, w konsultacji z nim ustalasz gatunek drzewa i jego ostateczną lokalizację. Podpisujecie też proste porozumienie, które reguluje kwestię pielęgnacji zasadzonego drzewa.

Zainteresował Cię ten pomysł? W takim razie zapraszamy [do kontaktu](#). 



Akcja „zostań patronem drzewa” to część dzielnicowych starań o dobry klimat. W tym temacie dzieje się dużo więcej. Efekty tych działań będą procentować przez kolejne dekady.

10 KROKÓW URSYNOWA DO WALKI Z SUSZĄ:

1. Ograniczone koszenie
2. Łąki kwietne zamiast trawników
3. Podlewanie młodych drzew
4. Nowe nasadzenia drzew
5. Przegląd obecnych i planowanych inwestycji oraz remontów pod kątem uzupełnienia ich o małą retencję wód opadowych
6. Przegląd rowów melioracyjnych pod kątem uzupełnienia ich o niecki retencyjne oraz zastawki
7. Przegląd i modernizacja dzielnicowych zbiorników retencyjnych pod kątem montażu instalacji rozsączających
8. Przegląd dzielnicowych terenów zieleni w celu uzupełnienia ich o niecki i rowy retencyjne
9. Pomoc zwierzętom w dostępie do wody
10. Edukacja publiczna



[KLIKNIJ I DOWIEDZ SIĘ WIĘCEJ](#)

Odpowiedzi:

1A6, B3, C1, D4, E2, F5

3.Kombinezon z szortami (panie), koszulka polo, kurtka wiatrówka, czapka z daszkiem, spodnica mini

4.Gołąb, Jędrzej na koniu, My ze spalonych wsi, Zakochani, Rodzina, Lwy Obelisk, Honor i Ojczyzna, Grajkowie, Rodzina muzykująca, Paw, Herkules walczący z Antuszem

6.

A.Ludzikiowie – Dom Sztuki Ursynów od ul. Surowieckiego (autor: Michał SEPE Wreğa)

B.Kryptolodzy- wyjście z metra Stokłosy (autor: Bartosz Podlewski)

C.Rezerwat – ul. Koński Jar 3 (Taki Pany, RedSheels)

D.Piłka – ul. Kazury 16 (autorzy: Zuzanna i Bartosz Podlewscy)

E.Śpiąca Syrenka – ul. Tełgi 2 (autorka: Zuzanna Podlewska)

7.

1.August, Maurycy

2.Stanisław Kostka Potocki

3.Rzeź Pragi

4.Stanisław August Poniatowski

5.Napoleon Bonaparte

6.Książe Józef Poniatowski

7.Jabonna

8.

1.Kościół p.w. Wniebowstąpienia Pańskiego, al. KEN

2.Ursynowskie Centrum Kultury „Alternatywy”, ul. Gandhi

3.SCGW – kampus historyczny, ul. Nowoursynowska

4.Otoczenie kościoła Św. Katarzyny, ul. Fosa

10.1g, 2e, 3a, 4c, 5f, 6d, 7b

11. Langer, Ciężki, Danilewicz

12. Płachta Zygalskiego

13. Prawda: wszystkie zdania z wyjątkiem tego o polu wojennym oraz kości mamuta

Koncepcja i realizacja:
Hanna Dzielińska



Skład: Katarzyna Borkowska
Video: Szymon Zając

Za pomoc przy realizacji dziękujemy:
Pawłowi Łukaszewiczowi
Piotrowi Ciesielskiemu z popoznaniu.pl

Za umożliwienie nagrań dziękujemy:
Torowi Wyścigów Konnych "Służewiec"
Centrum Europejskiemu Natolin



DZIELNICA
URSYNÓW
M.ST. WARSZAWA